



Recueil de témoignages : Observatoire des trajectoires

1. Pourquoi ?
2. Comment ?
3. Résultats ?
4. Et après ?



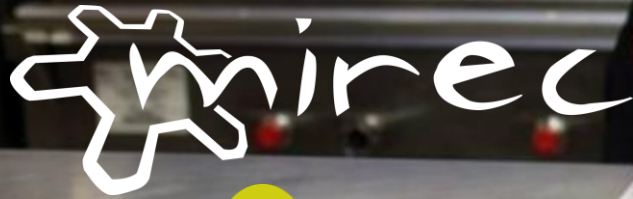
1

Pourquoi ?

- Adaptation à notre environnement ;
- Auto-critique sur l'accompagnement proposé aux DE ;
- Sortir le nez du guidon et prendre de la hauteur par rapport à nos pratiques ;
- Maximiser nos chances de résultats exploitables via une approche scientifique ;

« Observatoire des trajectoires »

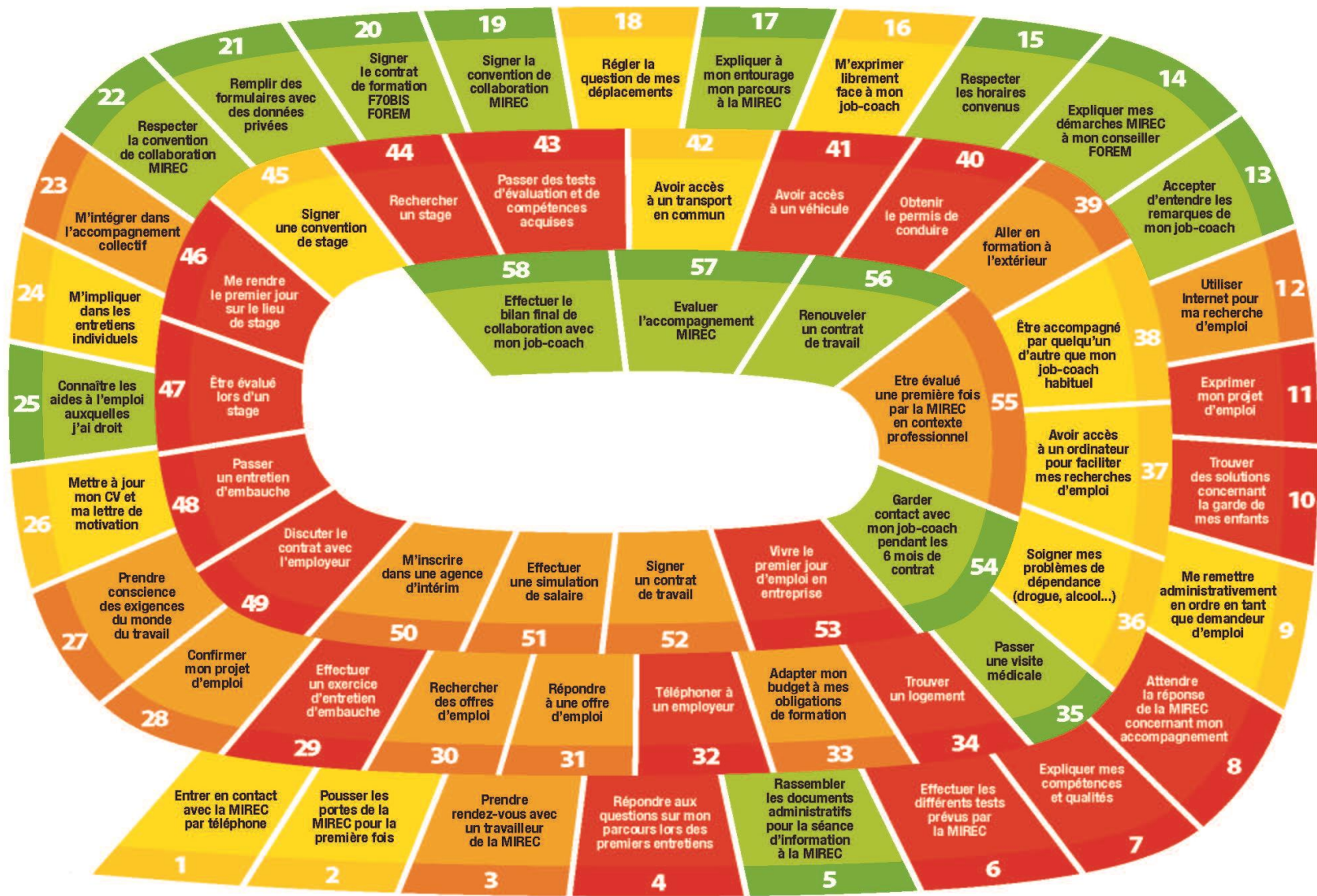
- Et ce afin d'étudier le parcours des bénéficiaires à la MIREC, l'analyser, identifier les différentes étapes, définir leur degré d'importance et d'anxiété et de définir à terme les meilleures mesures à prendre pour améliorer l'expérience vécue auprès de la Mission Régionale.

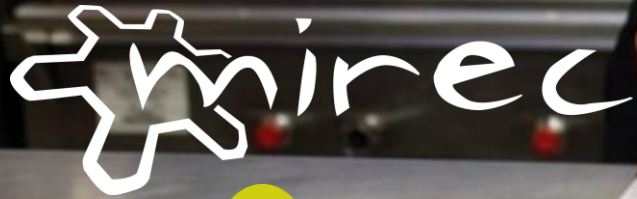


2

Comment ?

- En se faisant accompagné par Acokima, start-up issue des recherches en intelligence territoriale et plus précisément par Mr. J.-J. GIRARDOT, Maître de conférences en sciences économiques au sein de l'Université de Franche-Comté ;
- En élaborant un outil nous permettant d'analyser, pour chaque étape de notre accompagnement, le caractère anxiogène, les opportunités, les actions prioritaires, les attentes, sur base des ressentis identifiées par les bénéficiaires ;
- En s'investissant dans la démarche via la validation des étapes du parcours (58), l'identification des variables personnelles, la rédaction, le test, la validation et la passation des questionnaires auprès de 401 DE.



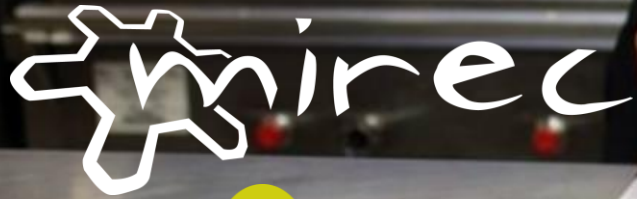


3

Résultats ?

Les premiers résultats ont été collectés fin 2018 et révèlent un taux d'anxiété très relatif tout au long de l'accompagnement.

La confrontation avec l'employeur, le 1er jour en entreprise, les évaluations constituent les étapes les plus anxiogènes sur lesquelles nous avons décidé de travailler en réunion d'équipe.



4

Et après ?

Concertation et priorisation des chantiers :

- Revoir le qui fait quoi en 1er accueil et la méthodologie/les outils utilisés ;
- Investir dans la concertation avec les CR référents et dans l'élaboration des plans d'actions individuels ;
- Harmoniser l'approche interne dans la préparation à la mise en stage..



6

Contact

MIREC
Rue de trazegnies 41/2^{ème} étage
6031 Monceau-sur-Sambre



071/208 220



www.mirec.net



Mirec asbl