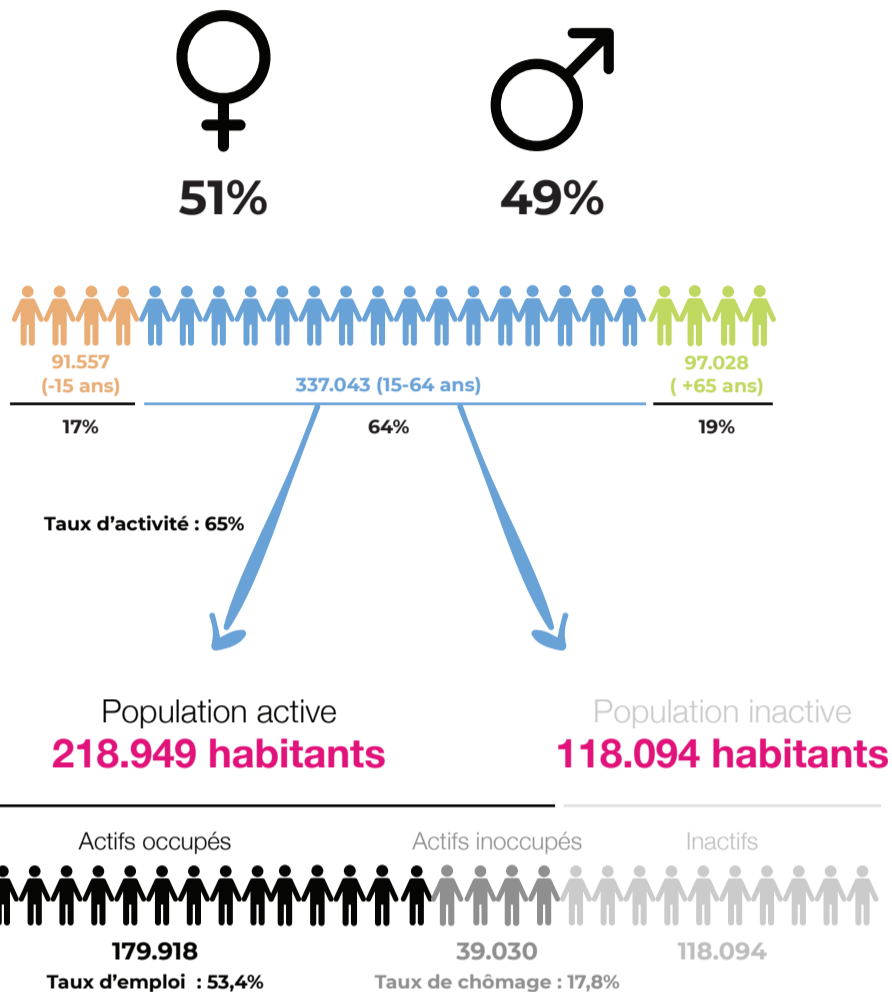


Population totale du Bassin Hainaut Sud
525.628 habitants

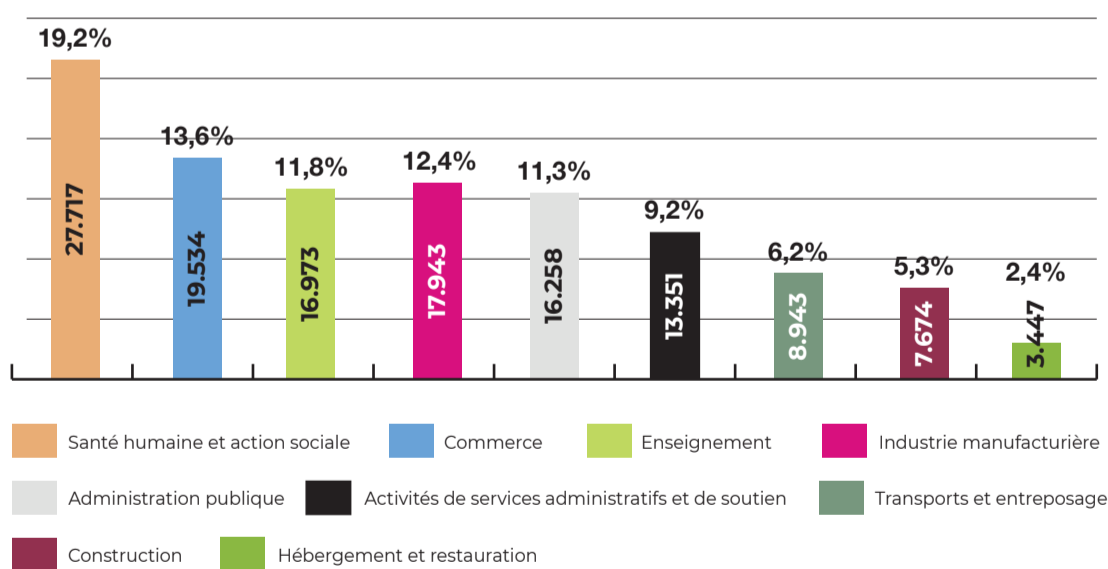


Carte de la population des 27 communes du Bassin disponible sur notre site : <https://instancebassin-hainautsud.be/CMS/content/images/202001/carte-population-janvier-2018.pdf>

Source Population : IWEPS Jan 2019

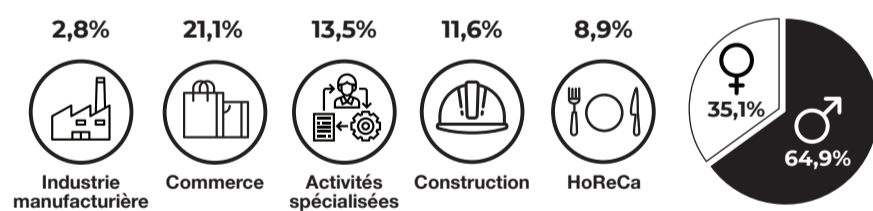
Source Emploi : Steunpunt Werk 2017

144.408 postes de travail salariés sur le Bassin Hainaut Sud

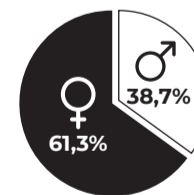


Source ONSS Juin 2018

37.462 travailleurs indépendants sur le Bassin Hainaut Sud

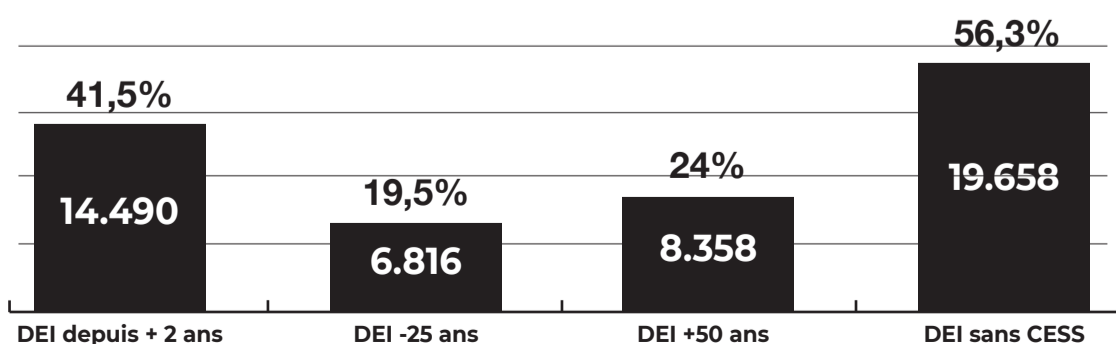


dont 2.321 aidants répartis de cette manière :



Source : INASTI 2018 - calcul FOREM

34.892 demandeurs d'emploi (DEI) inoccupés - Hainaut Sud



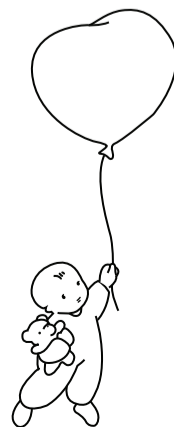
Source FOREM - Nov 2019

Accueil Petite Enfance



Taux de couverture : 28,6%

Source ONE - Déc 2018



Top des opportunités d'emploi

| | Nbre de postes actuels | Evolution du nbre de postes (2014 - 2019) |
|--|------------------------|---|
| Mécanique, électricité & électronique | 2.458 | +1285 (+109,6%) |
| Transport & Logistique | 1.806 | +1074 (+146,7%) |
| Bâtiment, travaux publics & extraction | 1.602 | +902 (+128,8%) |
| Services aux personnes & à la collectivité | 1.089 | +293 (+36,7%) |
| Distribution & vente | 1.005 | -562 (-35,9%) |
| Services administratifs & commerciaux | 994 | +22 (+2,3%) |

Source FOREM - calcul IBEFE HS

Enseignement qualifiant et formation

| | | |
|---|-----------|--|
| Centres Insertion Socio-Professionnelle (CISP) | 25 | 3.182 apprenants |
| Centres de Technologies Avancées (CTA) | 2 | 15.750 heures dispensées |
| Ecoles secondaires qualifiantes (degrés 2, 3, 4) | 42 | 14.113 apprenants |
| Centre de formation Forem | 1 | 1.470 apprenants |
| IFAPME | 1 | 3.095 apprenants |
| Etablissements de promotion sociale | 27 | 12.151 apprenants |
| Centres d'Education et de Formation en Alternance (CEFA) | 5 | 1.392 apprenants |
| Centres de formation et d'insertion socioprofessionnelle adaptés (CFISPA) | 1 | 147 apprenants |
| Centres de compétence (CDC) | 8 | 31.384 apprenants : 6361 DE + 10645 travailleurs + 14645 enseignement |

<https://instancebassin-hainautsud.be/fr/enseignement-formation/>
Source : Voir métadonnées

Thématiques communes : 51 métiers prioritaires identifiés dans 9 secteurs

Les métiers prioritaires du Bassin sont issus de l'analyse des études prospectives mais également des opportunités d'emploi ainsi que de l'offre de formation et d'enseignement sur le territoire.

ATTENTION : Consultez la liste complète des 51 métiers sur notre site web <https://instancebassin-hainautsud.be/fr/analyses-rapports/>



Construction & travaux publics

Ouvrier voirie ; Couvreur-étancheur ;
Chauffagiste ; Electricien ;
Plafonneur-cimentier...



Installation & maintenance

Electromécanicien ; Carrossier ;
Frigoriste



Industrie

Soudeur ; Tuyauteur ; Usineur



Transport & logistique

Chauffeur de poids lourd ;
Chauffeur autocar / bus



Secteur Santé

Secteur Services à la personne

Infirmier en soins généraux ;
Aide-ménagère sociale



Horeca & tourisme

Chef de cuisine ; Cuisinier ;
Serveur en restauration



Support à l'entreprise

Développeur informatique ; Web
développeur



Agriculture & espaces verts

Ouvrier en horticulture
maraîchère

Source: IBEFE HS